

super cuidadores

**Propuesta para las empresas, asociaciones,
colectivos e instituciones**

“Formación integral para el cuidado de la salud de los empleados y sus familias”

Mejora el bienestar de los empleados, reduce los costes laborales y mejora la productividad y competitividad de las empresas

*La Universidad
de los cuidadores*

Aurelio López-Barajas de la Puerta
CEO de SUPER Cuidadores



2017

ÍNDICE

1. Prestaciones de formación ofertadas
2. Desarrollo del programa de formación integral
3. Certificado y Sello “ES” de EMPRESA SALUDABLE
4. Programas para las empresas y sus empleados

1. Prestaciones de formación ofertadas:

Oferta de prestaciones

Formación integral para el cuidado de la salud dirigida a:

- ✓ Empleados activos y sus familiares
- ✓ Empleados jubilados y sus familiares
 - Familiares hasta el primer grado de consanguinidad
 - Las prestaciones de formación abarcan a todas las edades
 - Incluidas las personas que presenten una patología previa

1. Prestaciones de formación ofertadas:

Ventajas

- Mejora del bienestar del empleado y su familia
- Aumento de la salud del empleado y de su familia
- Mejora del clima empresarial
- Mejora de la captación y retención de talento
- Reducción del absentismo laboral
- Incremento de la productividad
- Mejora de la reputación empresarial
- Mayor responsabilidad social corporativa
- Mejor competitividad empresarial por optimización de RRHH

1. Prestaciones de formación ofertadas:

Argumentación

- Salud, familia, formación y responsabilidad social son cuatro valores fundamentales que aprecian todas las personas y empresas.
- Esta medida aúna esos cuatro valores, convirtiendo a la empresa que la implante en familiarmente responsable (EFR), a la vez que es fácilmente alcanzable por todas las empresas e instituciones, ya que se puede ofrecer la formación de manera online, haciéndola accesible a todos los empleados que tengan conexión a internet, y optimizando los costes de implantación.

1. Prestaciones de formación ofertadas:

Forma de implantación

- Toda la formación puede ser accesible a través de internet y/o la intranet de la empresa.
- Accesible desde cualquier dispositivo con conexión a internet (PC, Tablet, Smartphone, Smart TV), sin requerir ningún software especial.
- Formación online 24 horas al día.
- Formación impartida por profesionales cualificados (Médicos, enfermeros, psicólogos, terapeutas, trabajadores sociales, abogados...).
- Se puede solicitar un servicio de asistencia online, para resolver dudas y consultas.

1. Prestaciones de formación ofertadas:

Forma de implantación

- Formación avalada por la UNIR, la Universidad Internacional de la Rioja
- Con una metodología de éxito, donde el 98% de nuestros alumnos nos recomienda.
- Un tutor acompaña al alumno durante todo el periodo de aprendizaje.
- SUPER Cuidadores es empresa acreditada por el Servicio Público de Empleo Estatal (SEPE, organismo dependiente del Ministerio de Empleo y de la Seguridad Social).
- Internet optimiza los costes de implantación.
- Es una medida rentable para las empresas, ya que se obtiene una rentabilidad muy superior, por el incremento de productividad y el aumento de la competitividad.

1. Prestaciones de formación ofertadas:

Coste

- Muy bajo, por la optimización que se consigue por las TIC y la escalabilidad de la formación Online.
- Distintas vías de pago, ya sea por la empresa o por el empleado, pudiendo compartirse entre ambos.
- Coste para la empresa de 1.000€ o de entre 2€ y 10€ por empleado y año.
- La formación le puede resultar gratuita a la empresa al poder ser, al menos en parte, bonificada por la Fundación Estatal para la Formación y el Empleo (FEFE), antigua Fundación Tripartita, con cargo a los créditos bonificables que todas las empresas poseen anualmente (alrededor de 420€ por trabajador).

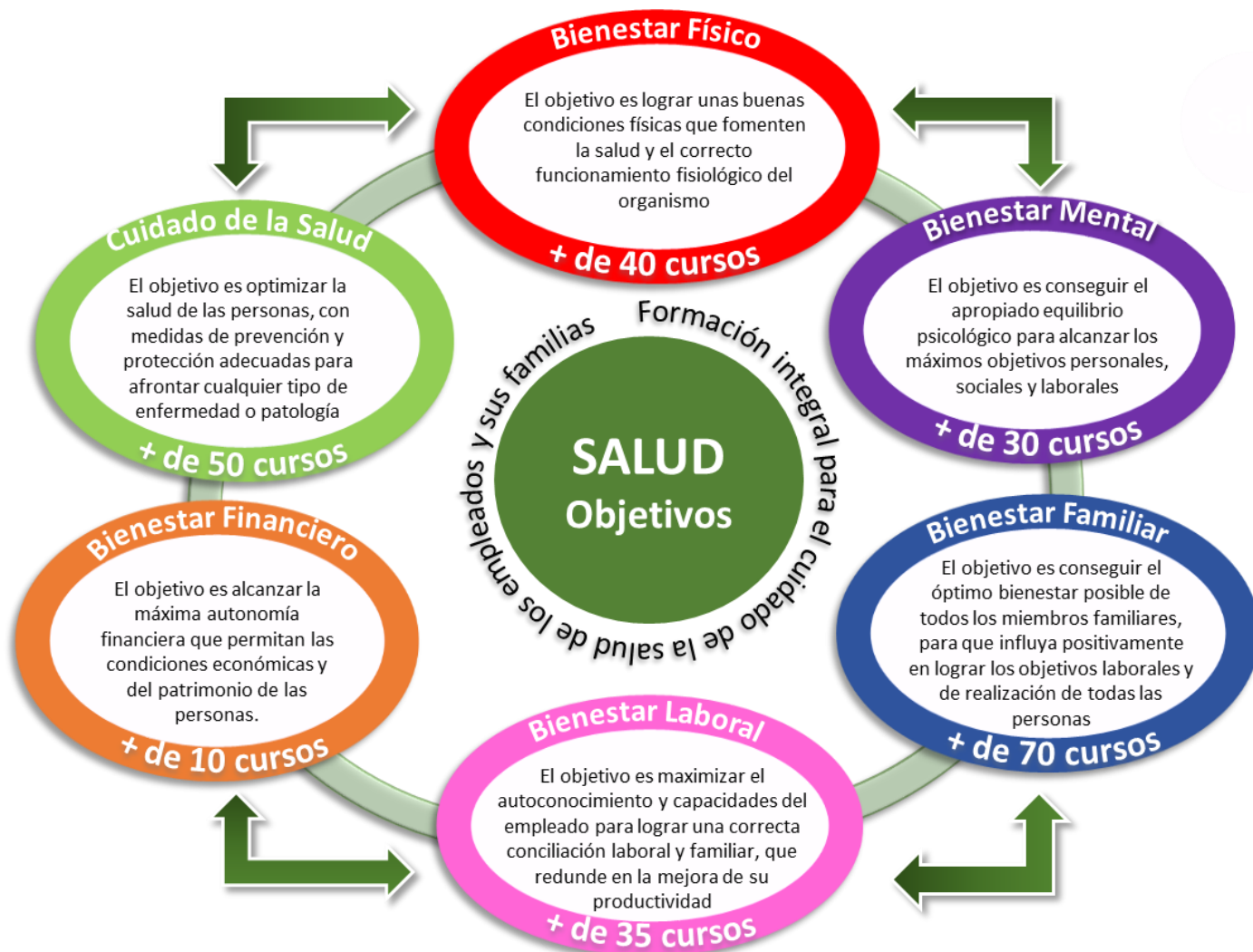
1. Prestaciones de formación ofertadas:

Ámbito de implantación y beneficios

- Esta medida puede implantarse tanto en empresas y asociaciones, como en todo tipo de instituciones públicas y privadas, y se puede llegar a todos los empleados y sus familias.
- Al aumentar la formación en Salud y la autonomía personal se reducen los costes sociosanitarios.

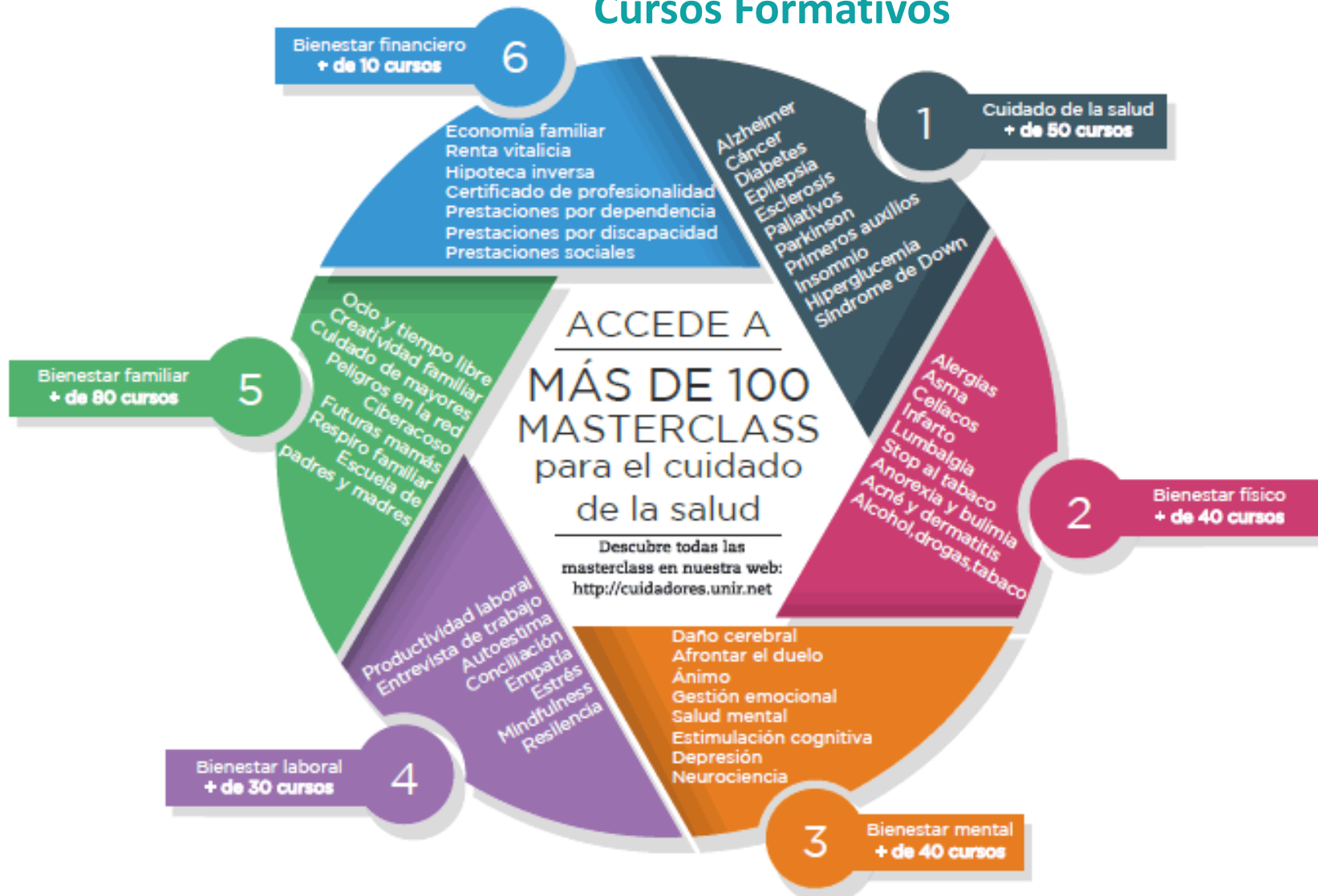
2. Desarrollo del programa de formación integral:

Objetivos de la formación



2. Desarrollo del programa de formación integral:

Cursos Formativos



2. Desarrollo del programa de formación integral:

Temáticas por tipología formativa y nº de cursos



2. Desarrollo del programa de formación integral:

Temáticas por razón de edad y nº de cursos



2. Desarrollo del programa de formación integral:

Temáticas por patologías o enfermedades



2. Desarrollo del programa de formación integral:

Cursos Formativos

- Actualmente disponemos de más de 130 temáticas formativas. Adicionalmente, se irán incorporando por SUPER Cuidadores nuevos cursos y masterclass sobre el cuidado integral de la salud.
- Se podrán elaborar programas de formación específicos, según la actividad y las necesidades de cada empresa o institución, así como de los intereses de los empleados y de sus familias.
- El objetivo es lograr el más completo y práctico:
“Programa integral para el cuidado de la salud de los empleados y sus familias”

3. Certificado y Sello “ES” EMPRESA SALUDABLE

Otorgado por SUPER Cuidadores

- Pasamos de ser cuidados a cuidadores y volvemos a ser cuidados por la edad, accidente o enfermedad.
- SUPER Cuidadores es una empresa que cubre una necesidad social: la atención, formación y asesoramiento a los cuidadores y familiares de niños o menores de edad, personas Mayores o con algún tipo de Discapacidad y/o Dependencia, así como para los colectivos más vulnerables.
- Nuestro objetivo es mejorar la calidad de vida de los cuidadores familiares y profesionales, así como la de las personas a las que cuidan. El fin es proporcionar a estos colectivos toda la ayuda de información, formación y asistencia que puedan necesitar, a través de la página web.

- Los empleados de las empresas son, en su mayoría, Cuidadores por lo que toda la formación para el cuidado propio o de sus familiares dependientes mejora su bienestar personal y familiar, incidiendo positivamente en su trabajo y productividad, y, por tanto en la competitividad de la empresa.
- Todas las empresas que faciliten el acceso a la formación integral para el cuidado de la salud de los empleados y sus familias podrán obtener el:



**Certificado de
Colectivo
Saludable**

2017 super**cuidadores**

super**cuidadores**

La Universidad de los cuidadores

expide el

CERTIFICADO DE COLECTIVO SALUDABLE

a

COLECTIVO

*Por su compromiso con la formación integral
para el cuidado de la salud de los empleados y sus familias.*



**Certificado de
Colectivo
Saludable**

super**cuidadores**

Aurelio López-Barajas de la Puerta
Consejero Delegado

Madrid, 16 de mayo de 2017

4. Programas para las empresas y sus empleados

Coste del programa

- **Propuesta 1: EMPRESA ASOCIADA**
 - **Entre 2€ y 10€ anuales por empleado/asociado.** Uso ilimitado de los más de 130 cursos formativos de SUPER Cuidadores por parte de todos los empleados, dependiendo fundamentalmente del nº de personas.
 - **1.000€ para la empresa y 30€ por parte del empleado que utilice el programa.** Se personalizará un espacio para la empresa, que incluirá su logo y el mensaje que le quiera transmitir a sus empleados. Sólo pagarán los empleados que utilicen el programa, teniendo derecho a acceder, durante un año, a las más de 130 temáticas formativas, cuyo coste individual es de casi 2.000€.
- **Propuesta 2: BONOS DE EMPRESA**
 - Con esta opción la empresa puede comprar diferentes **bonos** que sus trabajadores pueden ir consumiendo hasta agotar el saldo disponible.
 - El bono mínimo sería de 500 €.

4. Programas para las empresas y sus empleados

Política de Descuentos

- Desde SUPER Cuidadores, se contemplan unas condiciones especiales para aquellas empresas o instituciones que contraten mayor número de servicios, basado en:
 - el número de trabajadores acogidos a esta propuesta
 - por la cuantía de los bonos contratados
- Se puede plantear un sistema de copago entre la empresa y los trabajadores, compartiendo el coste, según se acuerde entre SUPER Cuidadores y la empresa.

4. Programas para las empresas y sus empleados

Beneficiarios

- El empleado.
- Los familiares, en primer grado de consanguinidad.
- Los cuidadores profesionales o personal de servicio doméstico, que le presten sus servicios al empleado o a cualquiera de los familiares en primer grado de consanguinidad.

super cuidadores

La Universidad de los cuidadores

 <http://cuidadores.unir.net>

 (+34) 915 674 472 - 915 674 385

 cuidadores@unir.net

