

'UNIR CUIDADORES' OFRECE CURSOS, GUÍAS Y CONSULTORIOS ON LINE A CUIDADORES Y FAMILIARES

Nuevo portal web para la formación y el apoyo a los cuidadores

PUBLICADO EL 5 DE ENERO DE 2014 A LAS 11:48 POR SOMOS PACIENTES

Varios [COMENTAR](#) [g+1](#) [0](#) [Twitter](#) [13](#) [Me gusta](#) [45](#)



La Universidad Internacional de la Rioja (UNIR) ha puesto en marcha el proyecto 'UNIR Cuidadores', plataforma web dirigida a mejorar la **calidad de vida** de los **cuidadores** –ya sean **familiares** o cuidadores profesionales o domésticos– y, por ende, de los **pacientes dependientes** a su cuidado.

En palabras de Aurelio López-Barajas, consejero delegado de UNIR Cuidadores, "con una aproximación a la **realidad** de los cuidadores de forma respetuosa, cercana, afectiva y solidaria, UNIR Cuidadores es un

proyecto de **emprendimiento social** sostenible que cubre las necesidades de **atención, formación y asesoramiento** de los cuidadores y familiares de personas con algún tipo de **dependencia**".

Para ello, la plataforma web selecciona y elabora información **médica, psicológica** y de **investigación**, así como actividades de ocio, ejercicio y terapias ocupacionales con el objetivo de ayudar a los cuidadores y **facilitar** el desempeño de su labor. Y como destaca Aurelio López-Barajas, "una de las ventajas que ofrece una formación a través de Internet es facilitar **cobertura** de sus necesidades formativas, de asesoramiento y/o de **apoyo** a aquellos cuidadores que no tienen cerca de sus domicilios una **asociación** que les ayude".

Consultorio, guías y cursos y

El portal ofrece acerca a los cuidadores los conocimientos de una manera **directa**, útil y **práctica**. Es el caso de la sección 'Cuéntame cómo cuidas', espacio en el que los cuidadores pueden compartir sus **experiencias**; de la guía para acompañar al cuidador en los complejos **trámites legales** a los que debe enfrentarse; o de los cursos de formación y 'Masterclass', **clases on line** en la que los expertos en diferentes materias solucionarán las dudas de los propios cuidadores y familiares.

Asimismo, la plataforma también contempla una **consulta on line** en los que los cuidadores podrán consultar sus **dudas y preocupaciones** con los expertos, y una **bolsa de trabajo** de cuidadores certificados para facilitar el acceso de estas personas al mundo laboral.

Información relacionada

- NOTICIA - ["Campaña para denunciar los atentados contra la accesibilidad universal"](#)
- NOTICIA - ["La ayuda psicológica y el positivismo, claves para superar el cáncer colorrectal"](#)
- NOTICIA - ["Los pacientes de lupus requieren más formación sobre su enfermedad"](#)

[Artículo anterior](#)

Espectáculo para la investigación de las ER, el 15 de enero en Madrid
Publicado por [Somos Pacientes](#)

[Artículo siguiente](#)

El equipo de Hitachi dona 1.000 euros al proyecto M1 de FELEM
Publicado por [Somos Pacientes](#)

Deja tu comentario

Puedes escribir un comentario rellenando tu nombre y tu email. Si lo prefieres puedes comentar validándote con tu cuenta de Facebook o Twitter.

[Entrar con facebook](#) [Entrar con twitter](#)

Nombre (obligatorio)

Email (no se publicará) (obligatorio)

Comentario

[ENVIAR COMENTARIO](#)

ÚLTIMAS NOTICIAS

- Subvención de 1.200 euros para 'La Casa del Alzheimer' de AFA Toledo
Publicado por [Somos Pacientes](#)
- Triplicar impuestos al tabaco podría evitar 200 millones de muertes prematuras
Publicado por [Somos Pacientes](#)
- Programa de fomento del empleo de FEAPS Madrid y Fundación Repsol
Publicado por [Somos Pacientes](#)



AGENDA

enero 2014

L	M	M	J	V	S	D
		1	2	3	4	5
6	7	8	9	10	11	12
13	14	15	16	17	18	19
20	21	22	23	24	25	26
27	28	29	30	31		

15 Espectáculo solidario para la investigación de las ER

LES GUSTA SOMOS PACIENTES

Somos Pacientes
[Me gusta](#)

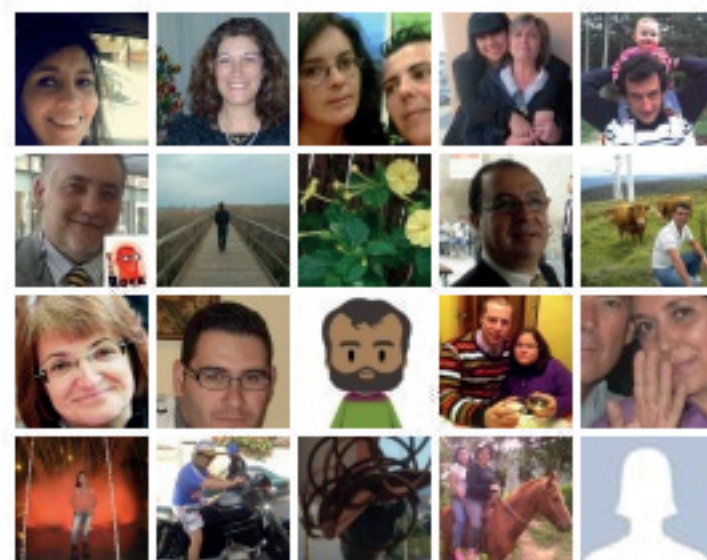
Somos Pacientes
Y reduciría en un tercio la cifra de fumadores, según un estudio publicado en 'NEJM'

Triplicar impuestos al tabaco podría evitar 200 millones de muertes prematuras
[www.somospacientes.com](#)

Triplicar los impuestos sobre los productos del tabaco conllevaría una disminución de un 33% de la población

Hace 2 horas

A 1115 personas les gusta Somos Pacientes.



[Plug-in social de Facebook](#)

[AÑADIR ESTE SITIO A RSS](#) [+](#)

ENFERMEDADES

[Discapacidad y dependencia](#) [Enfermedades raras](#) [Cáncer](#) [Trastornos mentales](#)

Somos Pacientes

- Portada
- Noticias
- Agenda
- Asociaciones al día
- En Comunidad
- Foros
- Premios pacientes
- TV
- Enfermedades
- Mapa de asociaciones

Síguenos

[Seguir](#) @somos_pacientes



y también en

- YouTube
- LinkedIn
- Skype: somospacientes

Llévanos contigo

Últimas noticias de Somos Pacientes:
[WIDGET](#) | [MÓVIL](#) | [RSS](#)

NEWSLETTER

Mantenme informado

Acepto la [política de privacidad](#)

[ENVIAR](#)

Contacta

Somos Pacientes
contacta@somospacientes.com
c/ María de Molina, 54 7ª Planta
28006 Madrid
T: 915 159 350

- [MAPA DEL WEB](#)
- [QUIÉNES SOMOS](#)